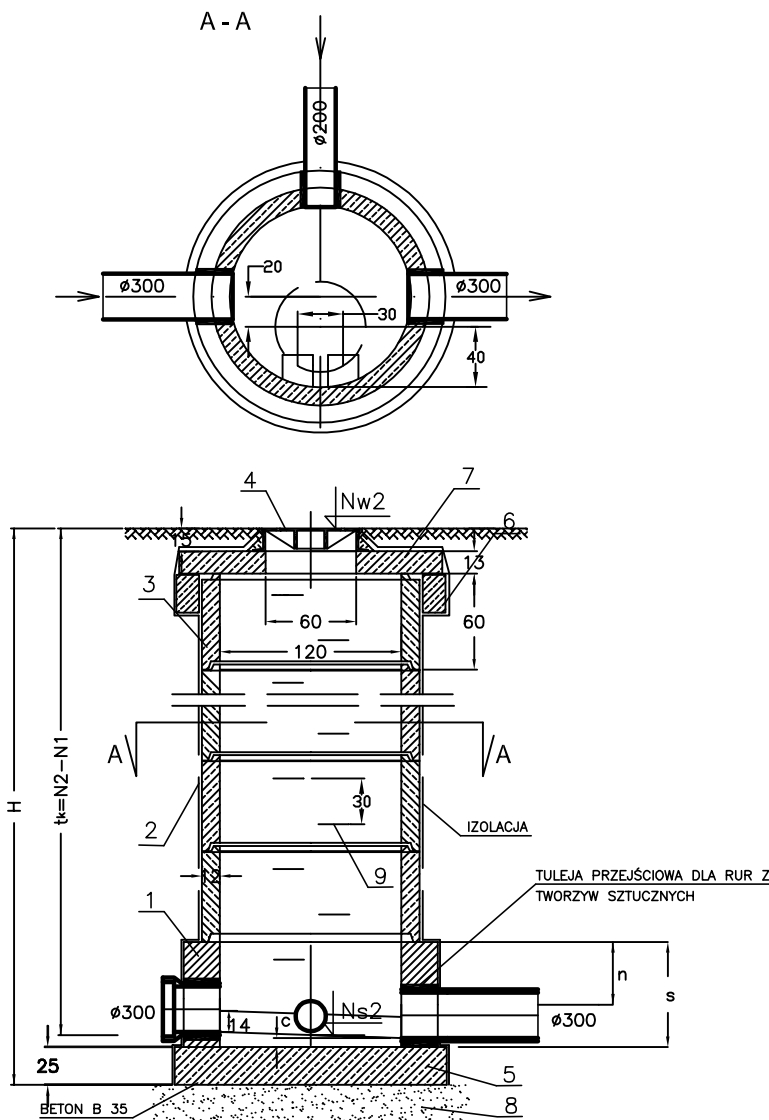
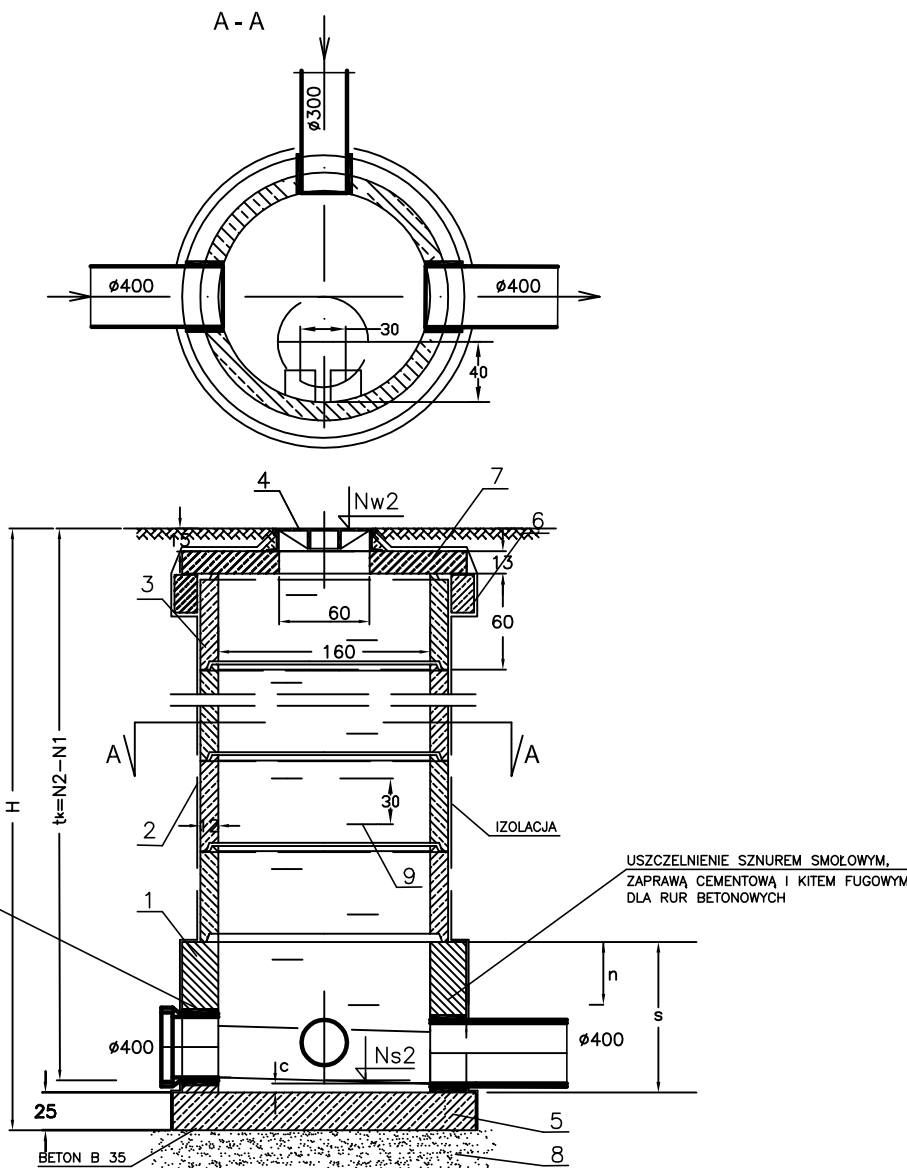


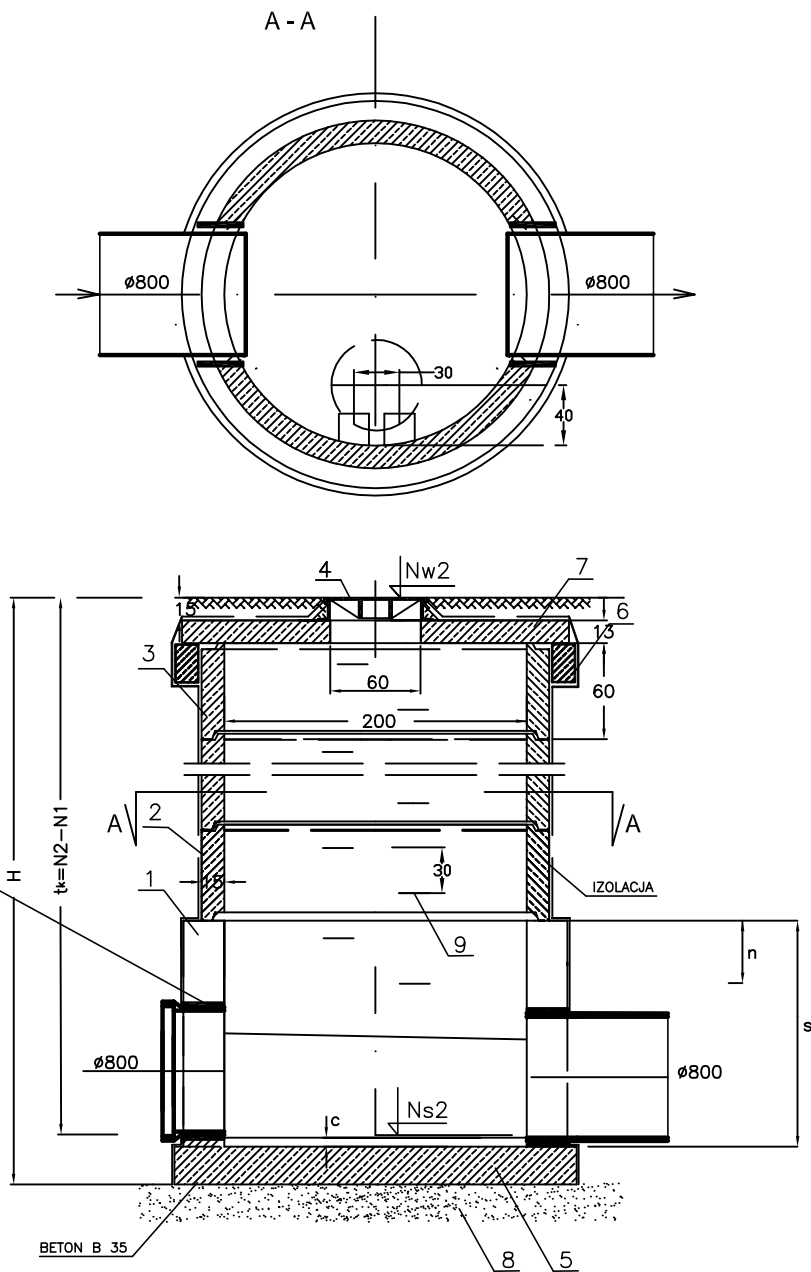
STUDZIENKA REWIZYJNA Ø1,20 W GRUNCIE NAWODNIONYM



STUDZIENKA REWIZYJNA Ø1,60 W GRUNCIE NAWODNIONYM



STUDZIENKA REWIZYJNA D56 Ø2,00 W GRUNCIE NAWODNIONYM



STUDZIENKI KANALIZACYJNE

L.p.	NAZWA ELEMENTU	ŚREDNICA STUDZIENKI REWIZYJNEJ		
		DN 120	DN 160	DN 200
1	ŚCIANA NA MOKRO Z BETONU B35 lub z CEGŁY KANALIZACYJNEJ KLASY 150 NA ZAPRAWIE CEMENTOWEJ "80"	WYMUROWANIE DOLNEJ CZĘŚCI STUDZIENKI		
2	IZOLACJA ZEWNĘTRZNA	Grunt suchy 2R+Pg Grunt nawodniony 2R+2Pg		
3	KRĘGI BETONOWE	120/60 120/30	160/60 160/30	200/50 200/100
4	WŁAZ KANAŁOWY O ŚREDNICY DN600	TYPU D 400 /pokrywa z herbem miasta/		
5	PŁYTA FUNDAMENTOWA BETONOWA	—	—	—
6	PIERŚCIEŃ ODCIĄŻAJĄCY	Po-20-1860/1480	Po-20-2260/1880	Po-20-2660/2280
7	PŁYTA POKRYWOWA ŻELBETOWA Z OTWOREM DN600	PP-174/60	PP-216/60	EUP256/62,5
8	PODSYPKA Z POSPÓŁKI	GRUBOŚCI 15 cm		
9	STOPNIE ZŁAZOWE ŻELIWNE	WG WYSOKOŚCI STUDZIENKI		

UWAGA
RZĘDNE WŁAZÓW DOSTOSOWAĆ
DO NIWELETY JEZDNI

Rozwiązania zawarte w niniejszym opracowaniu podlegają ochronie prawa autorskiego i mogą być powielane oraz udostępniane osobom trzecim jedynie przez Zamawiającego w zakresie określonym w umowie o przeniesienie praw autorskich lub na podstawie pisemnego zezwolenia w/w Biura z zastrzeżeniem wszelkich skutków prawnych

IBPBK s.a. Biuro Projektów Budownictwa Komunalnego spółka akcyjna w Gdańsku 80-237 Gdańsk, ul. Jana Uphagena 27 tel. 058 341-40-11; fax 058 341-89-46		Przebudowa układu drogowego Węzła Św. Maksymiliana wraz z budową tunelu drogowego pod Drogą Gdynską torami SKM i PKP w Gdyni STUDNIA KANALIZAC. POŁĄCZENIOWA Ø1,2, 1,6, I 2,0m Stadium opracowania: PROJEKT BUDOWLANY Data: 01.2009 Skala: 1:50 Nr zlec: 9732/I Nr arch: 11 Rys nr	
Projektant:	mgr inż. Janusz Cynowski	specj. instalacyjno - inżynierska	
	inż. Ryszard Bajor	specj. instalacyjno - inżynierska	
Opracowanie:	tech. Bożena Mikucka	specj. instalacyjno - inżynierska	
	—	specj. instalacyjno - inżynierska	
Sprawdzający:	mgr inż. Regina Jarmolowicz	specj. inżynierska	
		specj. inżynierska	